

STUPEŇ : INT
ZAK.ČÍSLO : 1912

POPIS / SCHÉMA

OZN.:

11A/TM**ÚLOŽNÉ BOXY - DRUŽINA**

ROZMĚR: 1400x420x1200 MM

POPIS:

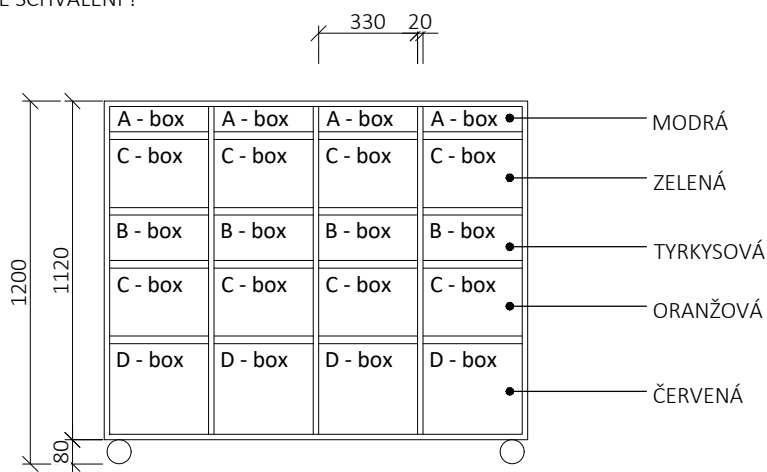
- OTEVŘENÁ SKŘÍŇ DĚLENÁ NA 1/8
- OTEVŘENÝ DÍL KOMBINOVANÝ S NÍŽKOU PLASTOVOU ZÁSUVKOU
- V SOKLU VLOŽENÁ KOVOVÁ KONSTRUKCE OPATŘENÁ KOLEČKY (PRO POVRCH LINOLEUM, S BRZDOU)
- KORPUS Z OBOUSTRANNĚ LAMINOVANÉ DTD TL. MIN. 19 MM
- ZÁDA Z OBOUSTRANNĚ LAMINOVANÉ DTD TL. MIN. 12 MM (UCHYCENÁ V DRÁŽCE)
- HRANA ABS TL. 2 MM (LEPENÍ VODĚODOLNÝM PUR LEPIDLEM)

POVRCHOVÁ ÚPRAVA:

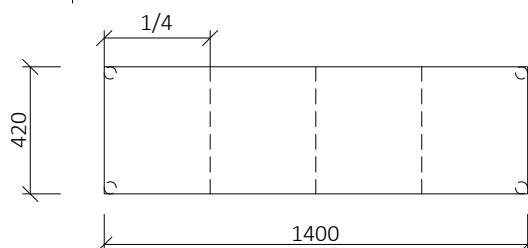
- PLASTOVÉ BOXY DLE BAREVNOSTI VIZ 10B/TM: MODRÁ, ZELENÁ, TYRKYSOVÝ, ORANŽOVÁ, ČERVENÁ
- LTD: ALABASTROVĚ BÍLÁ RAL - 1013

POZNÁMKA: PŘED VÝROBOU BUDE DODAVATELEM PROVEDENA A INVESTOREM A ARCHITEKTEM SCHVÁLENA VÝROBNÍ DOKUMENTACE A PŘEDLOŽENY VZORKY KE SCHVÁLENÍ !

POHLED



PŮDORYS



ILUSTRAČNÍ FOTO

A - box nízký: 321/427/75

B - box vyšší: 312/427/150

C - box vysoký: 312/427/225

D - box jumbo: 312/427/300



UMÍSTĚNÍ

SKŘÍŇĚ

1.09 - 2x

BOXY

1.09 - 4xA, 4xB, 8xC, 4xD

POČET

SKŘÍŇĚ

2 ks

BOXY

**4xA, 4xB,
8xC, 4xD**